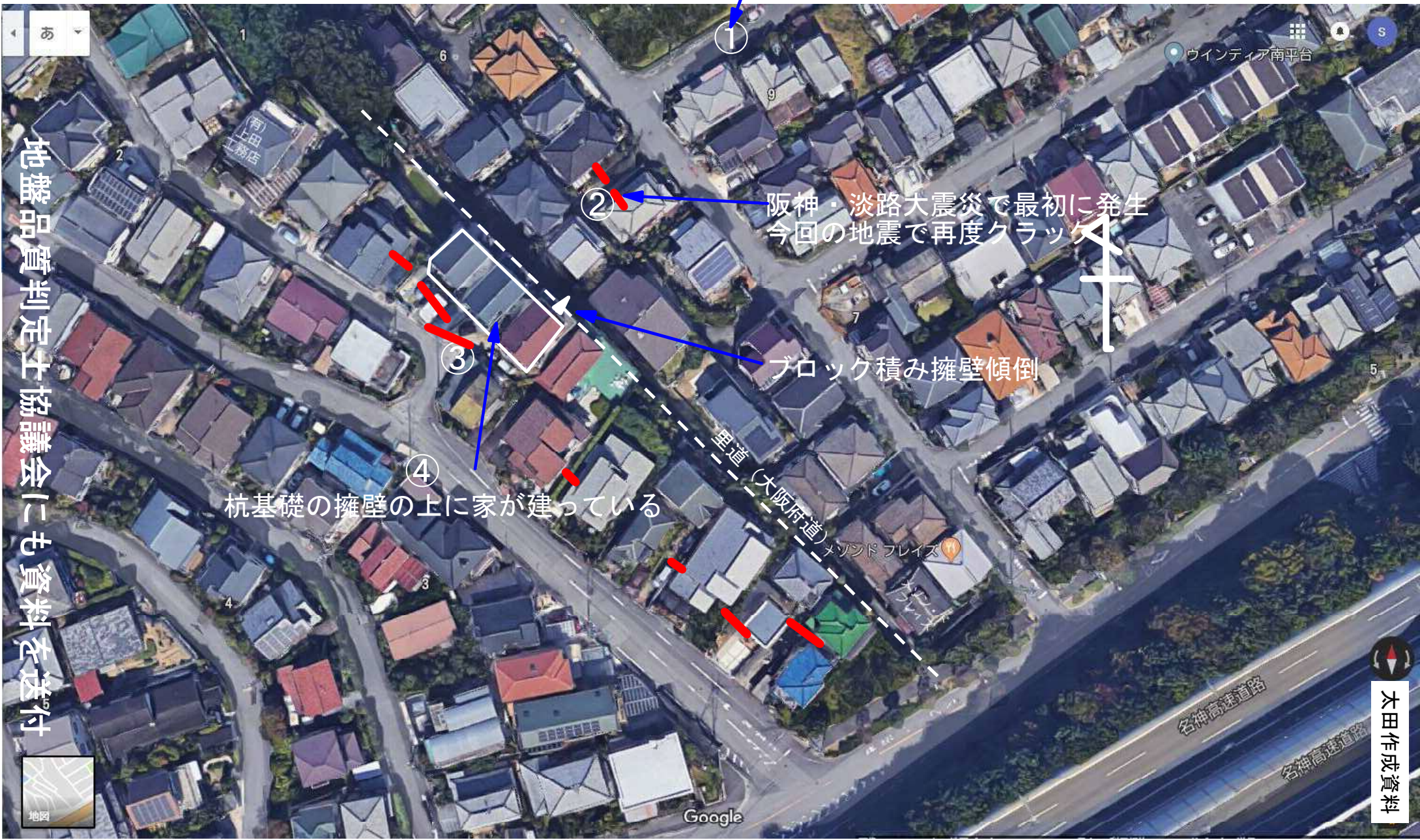


微動計探査位置



①

②

③

④

阪神・淡路大震災で最初に発生
今回の地震で再度クラック

ブロック積み擁壁傾倒

杭基礎の擁壁の上に家が建っている

地盤品質判定士協議会にも資料を送付

太田作成資料

大阪北部地震速報

<p>状況 (写真) (図表)</p>		<p>このお宅の基礎となっている擁壁は杭基礎のため、家の変状は比較的軽微。庭に開口クラック発生。斜面下側が1.5cmほど沈下。</p>
<p>日時</p>	<p>6月24日 12時ごろ 分</p>	
<p>場所</p>	<p>大阪府高槻市南平台2丁目1番、1丁目6番</p>	
<p>記事</p>		<p>避難勧告が出ていた高槻市南平台2丁目1番の一部と1丁目6番の一部は、50年位前(1960年代)に造成された大規模造成地。開口クラックが連続的に形成されたのは、地山が急傾斜となっているところの盛土と地山の境界付近。</p>
<p>報告者</p>	<p>太田英将 (所属: 有限会社太田ジオリサーチ)</p>	
<p>連絡先</p>	<p>Email: ohta@ohta-geo.co.jp</p>	<p>TEL:078-907-3120</p>



大阪北部地震速報

<p>状況 (写真) (図表)</p>	 <p>北西から南東方向に向かって地盤のクラック・段差を順番に並べた。切盛り境界付近に連続してクラックが発生している。</p>
<p>日時</p>	<p>6月24日 12時ごろ 分</p>
<p>場所</p>	<p>大阪府高槻市南平台2丁目1番、1丁目6番</p>
<p>記事</p>	 <p>切盛り境に段差・クラックが連続的に発生している。里道より西側は、急崖部を造成した宅地。</p>
<p>報告者</p>	<p>太田英将 (所属: 有限会社太田ジオリサーチ)</p>
<p>連絡先</p>	<p>Email: ohta@ohta-geo.co.jp TEL:078-907-3120</p>

大阪北部地震速報

<p>状 況 (写真) (図表)</p>	 <p>このクラックは、1995年の阪神・淡路大震災時に発生した。今回の地震で補修跡が開いており、再び変状が発生したものと考えられる。</p>
<p>日 時</p>	<p>6月24日 11時 ごろ 分</p>
<p>場 所</p>	<p>大阪府高槻市南平台1丁目6番</p>
<p>記 事</p>	 <p>里道より東側は、傾斜がなだらかとなっている。谷埋め盛土。</p>
<p>報告者</p>	<p>太田英将 (所属: 有限会社太田ジオリサーチ)</p>
<p>連絡先</p>	<p>Email: ohta@ohta-geo.co.jp TEL:078-907-3120</p>

大阪北部地震速報

<p>状 況 (写真) (図表)</p>	 <p>報道では 3.5m高のブロック塀と言っているが、実際には下にはコンクリート擁壁があり、ブロック塀の高さは 1.6mほど。背面に控壁があるかどうかは表側からは見えなかったはずなので、「明らかに危険で違法」と言えたかどうかは疑問。(実際控壁がなかったのが違法状態だったが、「一見してわかる」「誰でもすぐにわかる」という報道が疑問ということ。きちんと調べなければわからなかったはず。)</p>
<p>日 時</p>	<p>6月 24 日 14 時 ごろ 分</p>
<p>場 所</p>	<p>大阪府高槻市栄町</p>
<p>記 事</p>	 <p>ブロック塀が倒れて通学途中の子供が亡くなったところ。子供の身長からすれば、上からブロック塀が降ってきた状態だったはず。</p>
<p>報告者</p>	<p>太田英将 (所属: 有限会社太田ジオリサーチ)</p>
<p>連絡先</p>	<p>Email: ohta@ohta-geo.co.jp TEL:078-907-3120</p>

大阪北部地震速報

<p>状 況</p> <p>(写真)</p> <p>(図表)</p>		<p>Tech Force が調査し、高槻市が遠隔カメラで24時間監視しているとのこと。</p>
<p>日 時</p>	<p>6月24日 15時 ごろ 分</p>	
<p>場 所</p>	<p>大阪府枚方市香里園桜木町 22-13</p>	
<p>記 事</p>	<div data-bbox="308 1189 959 1312" style="border: 1px solid black; padding: 5px; margin-bottom: 10px;"> <p>開発前の地形を開発後の地形に重ね合わせた (今昔マップを使用)</p> </div> 	<p>避難勧告がでていた枚方市香里園桜木町 22-13(1世帯;戸建て)、香里園桜木町 25-6(12世帯;マンション)。 大阪層群分布域を開発した造成地。開発から残った小山の崖が崩落した。雨の予報となり土砂災害の危険性が高まったとして避難勧告した。</p>
<p>報告者</p>	<p>太田英将 (所属: 有限会社太田ジオリサーチ)</p>	
<p>連絡先</p>	<p>Email: ohta@ohta-geo.co.jp</p>	<p>TEL:078-907-3120</p>